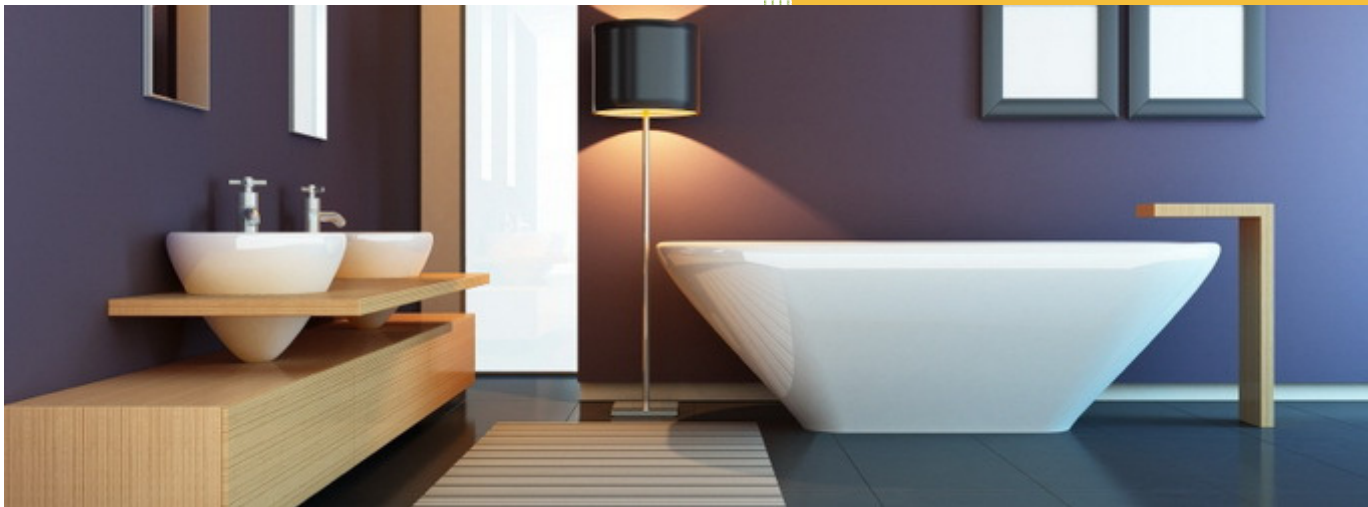


## Ideenliste und Auswahlmöglichkeiten für Ihr neues Bad



- Umsetzungsorganisation
- Ideen und Anregungen
- Das barrierefreie Bad

**Wenn Sie diese TIPPs beachten, ersparen Sie sich viel Ärger und Wartezeiten:**



Zumindest fünf bis sechs Handwerker müssen bei einer Baderneuerung unter einen Hut gebracht werden. Da ist Planung alles!

**Das Thema ist: Die alle müssen gut abgestimmt – zusammenarbeiten!**



- Installateur, das ist klar
- Bauhandwerker: Fliesen herunterstemmen, Stemm- und Verputzarbeiten, Innenausbau (z.B. Rigips-Decke)
- Elektriker (Steckdosen und Lichtauslässe verlegen)
- Fliesenleger
- Maler
- Tischler (z.B. Türverkleidung, Holzdecke ...)

Aber auch sonst gibt es einiges zu beachten, weil bei einer Renovierung auch mit Unvorhergesehenem zu rechnen ist:

**Es sind die unerwartete Sachen, die Zeit und Geld kosten können:**

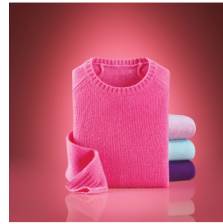
- ❖ Wie lose ist der Putz? Sind Fliesen im Mörtelbett verlegt, wie es früher üblich war, so kann der ganze Putz runterfallen und es muss neu verputzt werden. Dafür brauchen Sie einen Maurer!
- ❖ Auch ein Elektriker kommt nicht gerne, wenn es nur um die Verlegung von zwei Meter Kabel geht, weil man den Lichtauslass ändern will.
- ❖ Welchen Einfluss haben die bestehenden Küchenanschlüsse auf die Badrenovierung?
- ❖ Kann es sein, dass "das barrierefreie Bad" für Sie oder ein Familienmitglied sinnvoll ist?

Diese beispielhaft angeführten Themen zeigen Ihnen, dass es unerlässlich ist, eine Sanierung in ihrer Gesamtheit zu betrachten!

**Am zügigsten funktioniert es, wenn Sie uns die Organisation der Handwerker übergeben!**



Waschen Sie Ihre Haare im Waschbecken?  
Es gibt Armaturen mit herausziehbarer Brause!  
 ja  eher nicht



Waschen Sie Handwäsche und Feinwäsche manchmal im Waschbecken? Wie groß muss dieses sein? Mit Wandarmatur?  
 ja  eher nicht



Sind Sie sehr groß? Für Menschen über 1,80 sind Waschbecken, WC, Bidet bei normgerechter Montage eher zu niedrig. Das lässt bei rechtzeitiger Information berücksichtigen. Natürlich ist auf die Familienmitglieder Rücksicht zu nehmen!  
 ja  nein  nur beim WC/Bidet

Änderung der Montagehöhe durchführen bei:  
 WC/Bidet  Waschbecken um  5 cm  7 cm  10 cm

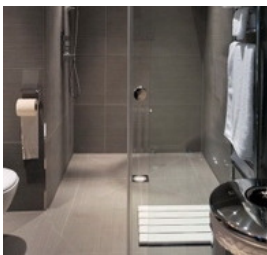


*Für viele Kulturen ist es ganz selbstverständlich, sich auf der Toilette mit erfrischendem Nass zu reinigen. Eigentlich verwunderlich, dass wir Europäer uns mit Papier zufrieden geben.*  
Während Sie sitzen, reinigt Sie per Knopfdruck ein körperwarmer Wasserstrahl in der für Sie angenehmen Intensität.  
 ist ein Thema  ist eher kein Thema

Baden Sie gerne zu zweit?  
Es gibt Badewannen, da kann man an beiden Enden bequem liegen. Jedenfalls ist auf die Größe der Wanne zu achten!  
 ja  eher nicht



Machen Sie Ölbäder – aus welchen Gründen auch immer?  
Hier wählen Sie am besten eine emaillierte Wanne. Diese ist am leichtesten zu reinigen!  
 ja  eher nicht



Was Sie besonders bei der Dusche beachten:

- Eine barrierefreie Dusche ist in allen Lebenssituationen eine Erleichterung (siehe auch Seite „Das barrierefreie Bad“)
- Werden Sie für eine entsprechende Dusche die Badewanne aufgeben?
- Dusche mit Dampfbad oder Infrarotkabine – Luxus oder Wellness-Oase?
- Sind Sie für eine Sitzgelegenheit in der Dusche?

Bemerkung: \_\_\_\_\_

Weitere Themen:



Platz für ein Bidet?



Urinal?



Radio?



Fernsehen?

**Wellness für Zuhause** – täglich greifbar, nutzbar – für Ihr Wohlbefinden und zur Prävention



**Die Dampfdusche**

Die Dampfdusche für den Privatgebrauch ist seit vielen Jahren bewährt und ausgereift

Ist interessant  ja  eher nicht

- kombiniert mit Seitenbrausen
- Massagedüsen
- CD – Player
- Radio
- Glasdusche kombiniert mit Infrarot- Wärmekabine
- Sitzgelegenheit in der Dusche

**Die Infrarotkabine**



Interessant?  ja  eher nicht

**Die Sauna**



Interessant?  ja  eher nicht

**Der Whirlpool**



Interessant?  ja  eher nicht

**Badmöbel vom Fachmann:** Speziell für Nassräume angefertigt und geprüft!



- WC Oberschrank für Papierrollen, Feuchttücher, Hygieneartikel, Reinigungsmittel

**BAD**

- Kosmetikartikel im Bad?
- Unterbringung von Reinigungsmittel im Bad?
- Handtücher und Badetücher in Schränken und/oder Regalen?
- Wohin mit der Schmutzwäsche?
- Werden Medikamente im Bad untergebracht?



**Für ein leichteres und ungezwungeneres Bewegen im Badezimmer müssen manche Einrichtungsgegenstände neu konzipiert und eingebaut werden, aber jeder gewinnt mit derart angepassten Badewannen, Duschen, Waschtischen oder WCs.**

### Duschen ohne Hindernisse

schaffen viel Raum für Selbstständigkeit und Unabhängigkeit im Alltag. Maximale Bewegungsfreiheit und ein bequemer Zugang zur Dusche bieten

**höchstmöglichen Komfort und Sicherheit für die ganze Familie, von Jung bis Alt!**



Denken Sie, dass Barrierefreiheit in erster Linie über die Größe des Badezimmers geht? So einfach ist es nun doch nicht.

Nicht die Quadratmeterzahl, so wichtig sie auch ist, macht einen Raum barrierefrei, vielmehr kommt es auf Eignung der Ausstattung und Anordnung von Sanitärkeramik, Dusche und Hilfsmitteln an.

(Bilder HSK: [www.hsk-duschkabinenbau.de](http://www.hsk-duschkabinenbau.de))



### Es gibt auch Teillösungen!

Ein Bad muss nicht in jedem Fall immer generalsaniert werden.

**Ein Beispiel:** Sie oder ein(e) Angehörige(r) tut sich schwer beim Einsteigen in die Badewanne. Sie brauchen Hilfe, um sicher baden zu können. Das ist oft schwer. Wer kommt denn, wenn Sie alleine sind, Lust zum Baden haben? Wer ist abrufbereit?



### Die Lösung liegt auf der Hand:

Wenn das Bad sonst noch ganz in Ordnung ist, tauschen wir doch einfach die Badewanne gegen eine Dusche! Mit gut befestigten Haltegriffen und einem Klappsitz duschen Sie wie in einem Wellness-Hotel.

Seit jeher hat Wasser für uns Menschen eine zentrale Bedeutung. Auch bei der täglichen Körperpflege kommen wir nicht ohne Wasser aus.

Für viele Kulturen ist es ganz selbstverständlich, sich auf der Toilette mit erfrischendem Nass zu reinigen. Eigentlich verwunderlich, dass wir Europäer uns mit Papier zufrieden geben?

ist ein Thema     ist eher kein Thema

### Mit GEBERIT AquaClean hingegen erleben Sie diese neue Sauberkeit permanent.



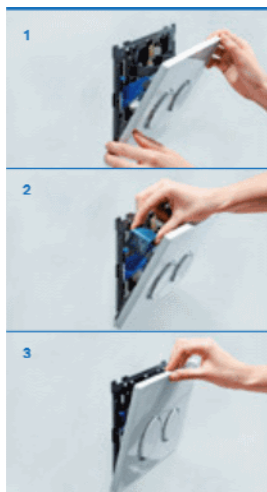
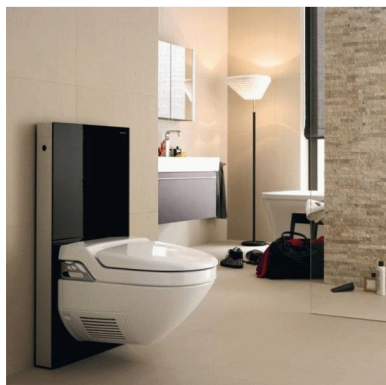
#### Und so funktioniert Geberit AquaClean:

Während Sie sitzen, reinigt Sie per Knopfdruck ein körperwarmer Wasserstrahl in der für Sie angenehmen Intensität.

Je nach Modell wird auch unangenehmer Geruch abgesaugt.

Abhängig von der gewählten Ausstattung, trocknet Sie Geberit AquaClean anschließend mit warmer Luft.

Bei AquaClean - Partnern haben Sie die Möglichkeit, AquaClean in entsprechender Atmosphäre kennenzulernen und auf Wunsch ganz unverbindlich auszuprobieren



#### Der GEBERIT – Einwurfrahmen

Einwurf für Spülkastensteine – hygienische Frische für Wochen!

Und so einfach funktioniert das:

1. Betätigungsplatte nach vorne aufklappen
2. Spülkastenstein in den dahinterliegenden Einwurf geben
3. Platte schließen, mit jeder Spülung Frische genießen.

#### ACHTUNG:

Es sind immer die Originalsteine von GEBERIT zu verwenden. Alle anderen Steine können Rückstände hinterlassen, die für den Unterputzspülkasten nicht verträglich sind! Die Spülsteine erhalten Sie bei Ihrem Installateur.

Das Einhängen von Spülstein-Körben entfällt bei dieser Lösung.